

Smad2 Rabbit mAb

产品信息

产品名称	产品编号	规格
Smad2 Rabbit mAb	31058ES50	50 μ L
	31058ES60	100 μ L

产品描述

该基因编码的蛋白质属于 SMAD，这是一个蛋白质家族，SMAD 蛋白是介导多种信号通路的信号转导和转录调节剂。该蛋白介导转化生长因子 (TGF)- β 的信号，从而调控多种细胞过程，如细胞增殖、凋亡和分化。该蛋白被 tgf - β 受体磷酸化。磷酸化诱导该蛋白与 SARA 的解离以及与家族成员 SMAD4 的关联。与 SMAD4 的结合对于该蛋白进入细胞核易位非常重要，在细胞核中，它与目标启动子结合，并与其他辅因子形成转录抑制复合物。该蛋白也可被激活素 1 型受体激酶磷酸化，并介导激活素发出的信号。该基因还观察到剪接的转录变体。

产品性质

别名	SMAD2; MADH2; MADR2; Mothers against decapentaplegic homolog 2; MAD homolog 2; Mothers against DPP homolog 2; JV18-1; Mad-related protein 2; hMAD-2; SMAD family member 2; SMAD 2; Smad2; hSMAD2
SwissProt ID	Q15796
基因 ID	4087
免疫原	A synthetic peptide of human Smad2
缓冲液	50mM Tris-Glycine(pH 7.4), 0.15M NaCl, 40% Glycerol, 0.01% Sodium azide and 0.05% BSA
分子量	Calculated MW: 52 kDa; Observed MW: 52 kDa
克隆类型	Monoclonal Antibody
亚型	IgG
宿主	Rabbit
物种反应	Human,Rat,Hamster
推荐应用	WB,IHC-F,IHC-P,ICC/IF,IP
纯化方式	Affinity Chromatography
细胞定位	细胞质, 细胞核
研究领域	表观遗传与核信号, 细胞生物学与发育生物学

应用

稀释比 WB: 1/500-1/1000 IHC: 1/50-1/100 IF: 1/50-1/200 IP: 1/20

运输与保存方法

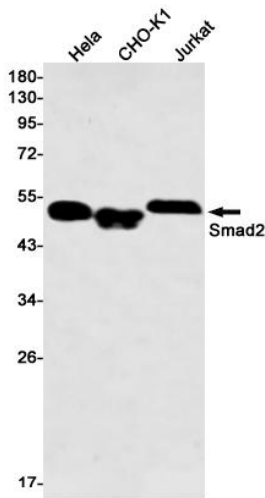
冰袋运输，-20 $^{\circ}$ C 保存。

注意事项

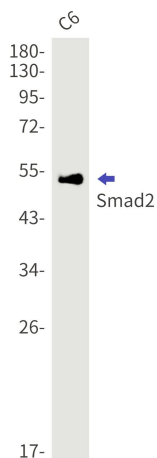
1. 避免反复冻融。
2. 为了您的安全和健康，请穿实验服并戴一次性手套操作。
3. 本产品仅作科研用途！

产品数据

Western blot

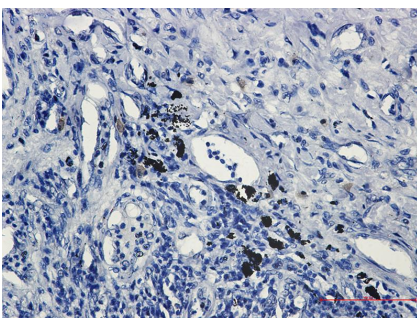


Western blot analysis of Smad2 in HeLa, CHO-K1, Jurkat lysates using Smad2 antibody.



Western blot analysis of Smad2 in HeLa, CHO-K1, Jurkat lysates using Smad2 antibody.

IHC



IHC analysis of paraffin-embedded Human lung cancer using Smad2 antibody. High pressure and temperature Sodium Citrate pH 6.0 was used for antigen retrieval.